

**LEGENDA:**

- Przewód instalacji C.O. - zasilanie
- Przewód instalacji C.O. - powrót
- Przewód instalacji wody zimnej
- Przewód instalacji wody ciepłej
- Przewód instalacji cyrkulacji wody ciepłej
- Przewód kanalizacji sanitarnej
- Przewód kanalizacji sanitarnej pod stropem
- Przewód kanalizacji deszczowej

Pl.2  
W11 H11  
S15  
K101

Plon instalacji C.O.  
Plon wodociagowy  
Plon kanalizacji sanitarnej/numer szachtu  
Plon kanalizacji deszczowej

- Grzejnik płytowy
- UWAGI:**
- Podjęcie do każdego pojedynczego grzejnika wykonać przewodem PEX/AL/PE o średnicy Ø16x2,0mm.
  - Podjęcie wody zimnej i ciepłej do jednego przyboru sanitarnego wykonać przewodem PEX/AL/PE o średnicy 2xØ16x2,0mm. Wyjatek: pralka - podjęcie Ø20x2,25
  - Montaż wszystkich elementów należy wykonać zgodnie z wytycznymi producenta. Pozostałe wymagania dotyczące wykonania instalacji centralnego ogrzewania wg Wymagań Technicznych COBRTI INSTAL. zeszyt nr 6 "Warunki techniczne wykonania i odbioru instalacji ogrzewczych".
  - Instalację układać ze spadkiem w kierunku węzła ciepła. W najniższych punktach zamontować odwodnienia, a w najwyższych automatyczne zawory odpowietrzające.
  - Sposób mocowania i kompensacji przewodów wg wytycznych producenta.
  - Wszystkie zastosowane materiały u urządzenia powinny mieć odpowiednie aprobaty i dopuszczenia do stosowania w budownictwie na terenie Polski.
  - Przepusty instalacji przechodzące przez ściany lub stropy będące granicami stref pożarowych oraz przepusty o średnicy otworu 40 cm lub większe w elementach budowlanych o odporności ogniowej 60 lub więcej minut należy uszczelniać materiałem o odporności ogniowej równej odporności przegrody.
  - Rysunki i część opisowa są częściami dokumentacji wzajemnie się uzupełniającymi. Wszystkie elementy ujęte w części opisowej, a nie pokazane na rysunkach oraz pokazane na rysunkach, a nie ujęte w części opisowej powinny być traktowane jakby były ujęte w obu częściach dokumentacji projektowej.

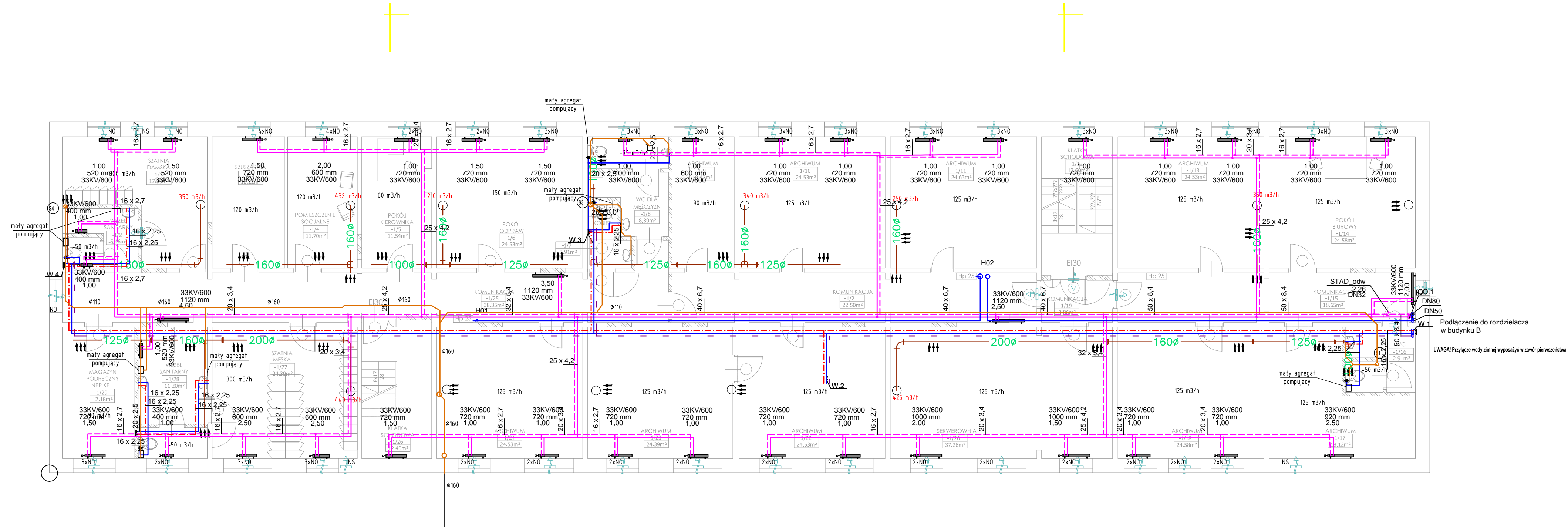
Wxw - wentylator wyciągowy z podstawą dachową  
Humiara  
ND - nawiewnik okienny  
NS - nawiewnik ścienny samoregulujący  
Uwaga! w pomieszczeniach w których z powodów niezależnych nie można zastosować nawiewników okiennych, należy zastosować samoregulujące nawiewniki ściennie

TRANSFER POWIETRZA

Kanałowa kratka wyciągowa instalowana w kanale - rozmiar 300x100mm, osiatkowana

KANAŁ WYCIĄGOWY

Obiekt: Przebudowa budynków i budowli, budowa kojców dla psów służbowych oraz zmiana sposobu użytkowania fragmentu wiaty na terenie siedziby Komendy Miejskiej Policji w Słupsku Słupsk, Al. 3 Maja 1, dz. nr 120/2, obr. 9			
Inwestor: KOMENDA WOJEWÓDZKA POLICJI W SŁUPSKU Al. 3 Maja 1, 76-200 Słupsk			
Rysunek:	Bud. A RZUT POZIOMU -2	Nr rysunku:	IS-0
Faza:	projekt wykonawczy	Data:	06.2016
Branża:	SANITARNA	Skala:	1:100
Projektant:	mgr inż. Marcin Surowiec upr. proj. nr POM/0016/POOS/05 uprawnienia do pełnienia samodzielnych funkcji technicznych w budownictwie w specjalności sanitarnej bez ograniczeń	Podpis:	
Sprawdzający:	mgr inż. Paweł Lesman upr. proj. nr POM/0056/POOS/10 uprawnienia do pełnienia samodzielnych funkcji technicznych w budownictwie w specjalności sanitarnej bez ograniczeń	Podpis:	
Opracowanie:		Podpis:	

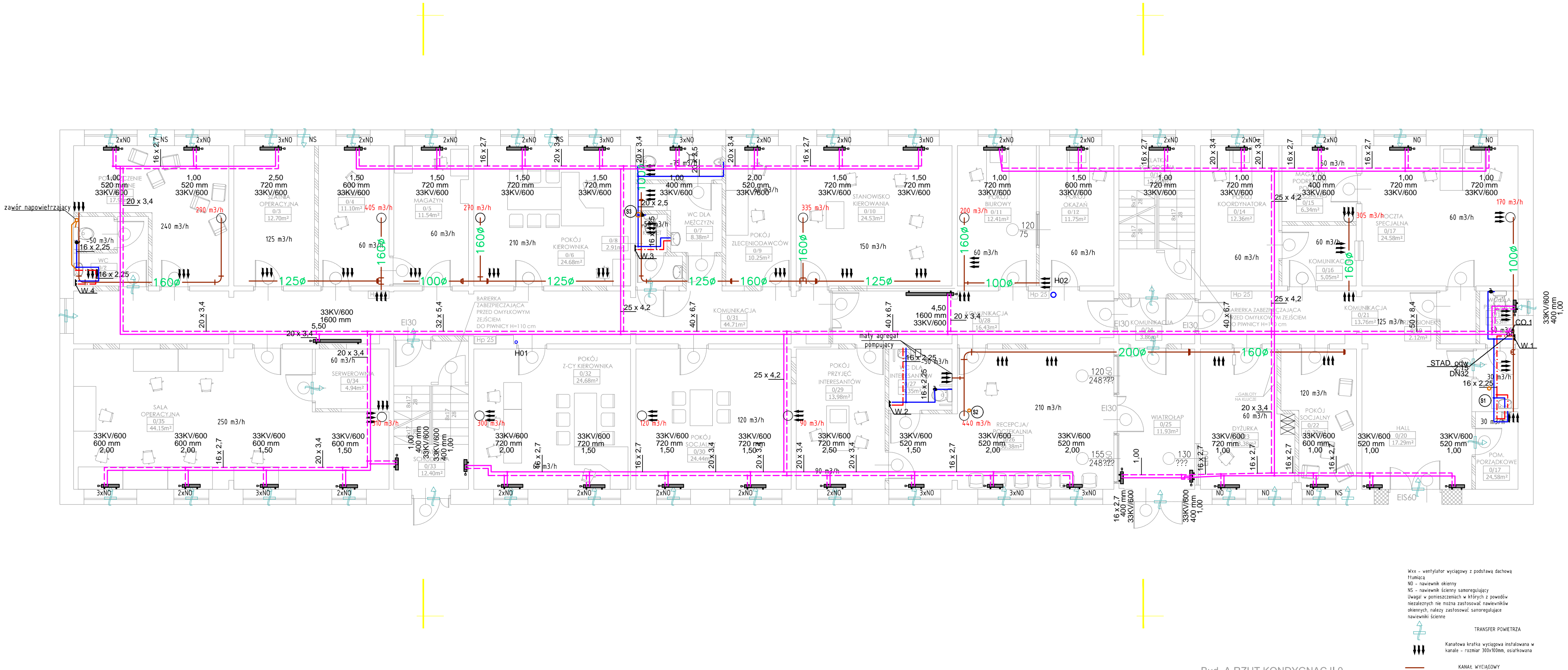


- LEGENDA:
- Przewód instalacji C.O. - zasilanie
  - Przewód instalacji C.O. - powrót
  - Przewód instalacji wody zimnej
  - Przewód instalacji wody ciepłej
  - Przewód instalacji cyrkulacji wody ciepłej
  - Przewód kanalizacji sanitarnej
  - Przewód kanalizacji sanitarnej pod strzem
  - Przewód kanalizacji deszczowej
- P12 Plan instalacji C.O.  
W1 Plan wodociagowy  
S1 Plan kanalizacji sanitarnej/numer szachtu  
K1 Plan kanalizacji deszczowej

Grzejnik płytowy

- UWAGI:
- Podjęcie do każdego pojedynczego grzejnika wykonać przewodem PEX/AL/PE o średnicy 16x2,0mm.
  - Podjęcie wody zimnej i ciepłej do jednego przyboru sanitarnego wykonać przewodem PEX/AL/PE o średnicy 2x16x2,0mm. Wyjatek: pralka - podjęcie 16x2,5
  - Montaż wszystkich elementów należy wykonać zgodnie z wytycznymi producenta. Pozostałe wymagania dotyczące wykonania instalacji centralnego ogrzewania wg Wymagań Technicznych GOSTU INSTAL. zeszyt nr 6 "Warunki techniczne wykonania i odbioru instalacji grzewczych".
  - Instalację układać ze spadkiem w kierunku węzła ciepła. W najniższych punktach zamontować odwodnienia, a w najwyższych automatyczne zawory odpowietrzające.
  - Sposób mocowania i kompensacji przewodów wg wytycznych producenta.
  - Wszystkie zastosowane materiały u urządzeń powinny mieć odpowiednie aprobaty i dopuszczenia do stosowania w budownictwie na terenie Polski.
  - Przepusty instalacji przechodzące przez ściany lub stropy będące granicami stref pożarowych oraz przepusty o średnicy otworu 40 cm lub większej w elementach budowlanych o odporności ogniowej 60 lub więcej minut należy uszczelniać materiałem o odporności ogniowej równej odporności przegrody.
  - Rysunki i część opisowa są częściami dokumentacji wzajemnie się uzupełniającymi. Wszystkie elementy ujęte w części opisowej, a nie pokazane na rysunkach oraz pokazane na rysunkach, a nie ujęte w części opisowej powinny być traktowane jakby były ujęte w obu częściach dokumentacji projektowej.

Obiekt: Przebudowa budynków i budowli, budowa kojców dla psów służbowych oraz zmiana sposobu użytkowania fragmentu wiaty na terenie siedziby Komendy Miejskiej Policji w Słupsku		
Inwestor: KOMENDA WOJEWÓDZKA POLICJI W SŁUPSKU Al. 3 Maja 1, 76-200 Słupsk		
Rysunek: Bud. A RZUT POZIOMU -1	Nr rysunku: IS-1	
Faza: projekt wykonawczy	Data: 06.2016	
Branża: SANITARNA	Skala: 1:100	
Projektant: mgr inż. Marcin Surowiec upr. proj. nr POM/0016/POOS/05 uprawnienia do pełnienia samodzielnych funkcji technicznych w budownictwie w specjalności sanitarnej bez ograniczeń	Podpis:	
Sprawdzający: mgr inż. Paweł Lesman upr. proj. nr POM/0056/POOS/10 uprawnienia do pełnienia samodzielnych funkcji technicznych w budownictwie w specjalności sanitarnej bez ograniczeń	Podpis:	
Opracowanie:	Podpis:	



- LEGENDA:
- Przewód instalacji C.O. - zasilanie
  - Przewód instalacji C.O. - powrót
  - Przewód instalacji wody zimnej
  - Przewód instalacji wody ciepłej
  - Przewód instalacji cyrkulacji wody ciepłej
  - Przewód kanalizacji sanitarnej
  - Przewód kanalizacji sanitarnej pod strykiem
  - Przewód kanalizacji deszczowej
  - P12 Plan instalacji C.O.
  - W1 Plan wodociągowy
  - S1 Plan kanalizacji sanitarnej/numer szachtu
  - KD1 Plan kanalizacji deszczowej

Grzejnik płytowy

UWAGI:

- Podjęcie do każdego pojedynczego grzejnika wykonać przewodem PEX/AL/PE o średnicy Ø16x2,0mm.
- Podjęcie wody zimnej i ciepłej do jednego przyboru sanitarnego wykonać przewodem PEX/AL/PE o średnicy 2xØ16x2,0mm. Wyjatek: pralka - podjęcie Ø20x2,5
- Montaż wszystkich elementów należy wykonać zgodnie z wytycznymi producenta. Pozostałe wymagania dotyczące wykonania instalacji centralnego ogrzewania wg Wymagań Technicznych GDBT INSTAL. zesz nr 6 "Warunki techniczne wykonania i odbioru instalacji ogrzewczej".
- Instalację układać ze spadkiem w kierunku ciepła. W najwyższych punktach zamontować odwodnienia, a w najwyższych automatyczne zawory odpowietrzające.
- Sposób mocowania i kompensacji przewodów wg wytycznych producenta.
- Wszystkie zastosowane materiały u urządzeń powinny mieć odpowiednie aprobaty i dopuszczenia do stosowania w budownictwie na terenie Polski.
- Przepusty instalacji przechodzące przez ściany lub stropy będące granicami stref pożarowych oraz przepusty o średnicy otworu 40 cm lub większej w elementach budowlanych o odporności ogniowej 60 lub więcej minut należy uszczelniać materiałem o odporności ogniowej równej odporności przegrody.
- Rysunki i część opisowa są częściami dokumentacji wzajemnie się uzupełniającymi. Wszystkie elementy ujęte w części opisowej, a nie pokazane na rysunkach oraz pokazane na rysunkach, a nie ujęte w części opisowej powinny być traktowane jakby były ujęte w obu częściach dokumentacji projektowej.

Obiekt: Przebudowa budynków i budowli, budowa kojców dla psów służbowych oraz zmiana sposobu użytkowania fragmentu wiaty na terenie siedziby Komendy Miejskiej Policji w Słupsku  
Słupsk, Al. 3 Maja 1, dz. nr 120/2, obr. 9

Inwestor: KOMENDA WOJEWÓDZKA POLICJI W SŁUPSKU  
Al. 3 Maja 1, 76-200 Słupsk

Rysunek: Bud. A RZUT PARTERU  
Nr rysunku: IS-2

Faza: projekt wykonawczy  
Data: 06.2016

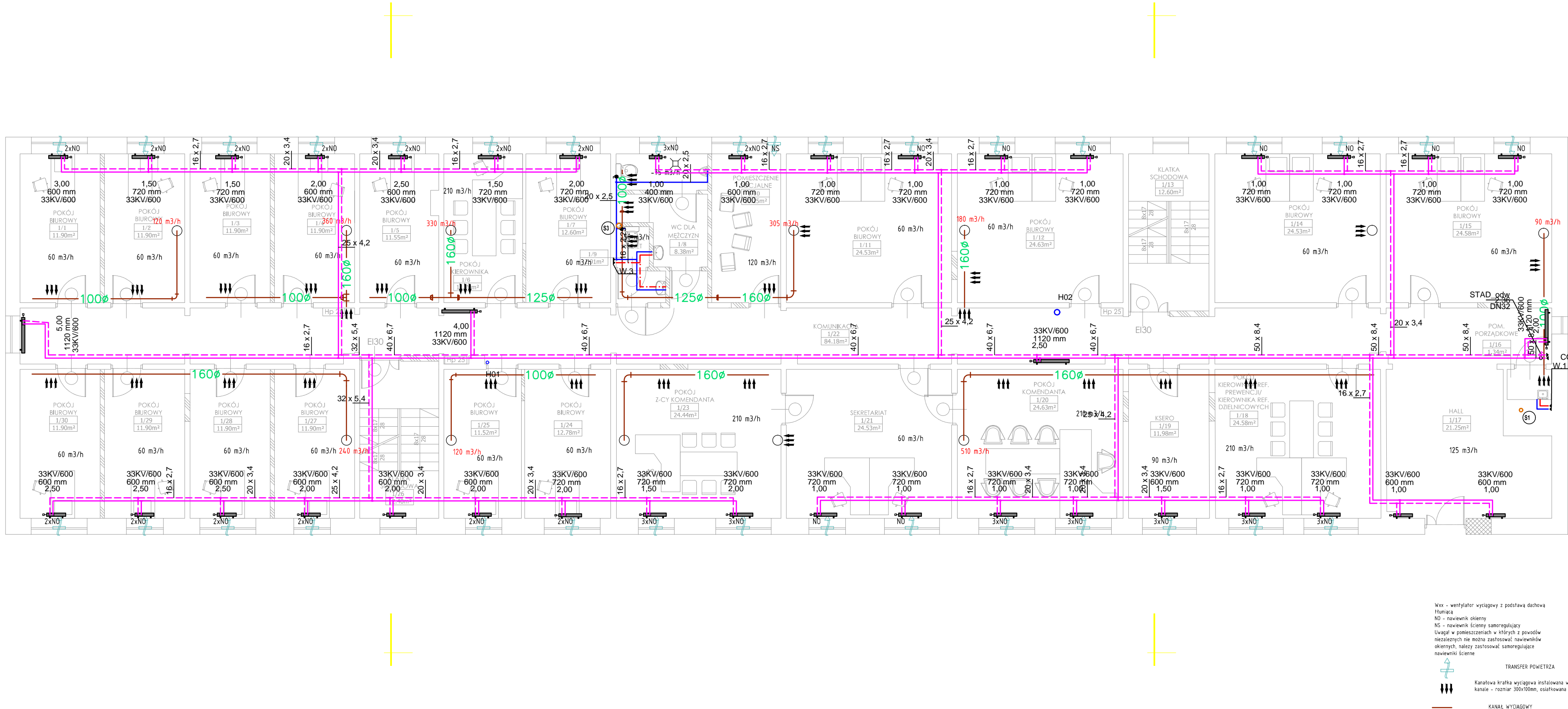
Branża: SANITARNA  
Skala: 1:100

Projektant: mgr inż. Marcin Surowiec  
upr. proj. nr POM/0016/POOS/05  
uprawnienia do pełnienia samodzielnych funkcji technicznych w budownictwie w specjalności sanitarnej bez ograniczeń

Sprawdzający: mgr inż. Paweł Lesman  
upr. proj. nr POM/0056/POOS/10  
uprawnienia do pełnienia samodzielnych funkcji technicznych w budownictwie w specjalności sanitarnej bez ograniczeń

Opracowanie: Podpis:





- LEGENDA:
- Przewód instalacji C.O. - zasilanie
  - Przewód instalacji C.O. - powrót
  - Przewód instalacji wody zimnej
  - Przewód instalacji wody ciepłej
  - Przewód instalacji cyrkulacji wody ciepłej
  - Przewód kanalizacji sanitarnej
  - Przewód kanalizacji sanitarnej pod strykiem
  - Przewód kanalizacji deszczowej
  - P12 Plan instalacji C.O.
  - W12 Plan wodociągowy
  - S12 Plan kanalizacji sanitarnej/numer szachtu
  - KD12 Plan kanalizacji deszczowej

Grzejnik płytowy

- UWAGI:
- Podjęcie do każdego pojedynczego grzejnika wykonać przewodem PEX/AL/PE o średnicy Ø16x2,0mm.
  - Podjęcie wody zimnej i ciepłej do jednego przyboru sanitarnego wykonać przewodem PEX/AL/PE o średnicy 2xØ16x2,0mm. Wyjatek: pralka - podjęcie Ø20x2,5
  - Montaż wszystkich elementów należy wykonać zgodnie z wytycznymi producenta. Pozostałe wymagania dotyczące wykonania instalacji centralnego ogrzewania wg Wymagań Technicznych GDBT INSTAL. zeszyt nr 6 "Warunki techniczne wykonania i odbioru instalacji ogrzewczych".
  - Instalację układać ze spadkiem w kierunku węzła ciepła. W najniższych punktach zamontować odwodnienia, a w najwyższych automatyczne zawory odpowietrzające.
  - Sposób mocowania i kompensacji przewodów wg wytycznych producenta.
  - Wszystkie zastosowane materiały u urządzeń powinny mieć odpowiednie aprobaty i dopuszczenia do stosowania w budownictwie na terenie Polski.
  - Przepusty instalacji przechodzące przez ściany lub stropy będące granicami stref pożarowych oraz przepusty o średnicy otworu 40 cm lub większej w elementach budowlanych o odporności ogniowej 60 lub więcej minut należy uszczelniać materiałem o odporności ogniowej równej odporności przegrody.
  - Rysunki i część opisowa są częściami dokumentacji wzajemnie się uzupełniającymi. Wszystkie elementy ujęte w części opisowej, a nie pokazane na rysunkach oraz pokazane na rysunkach, a nie ujęte w części opisowej powinny być traktowane jakby były ujęte w obu częściach dokumentacji projektowej.

Obiekt:	Przebudowa budynków i budowli, budowa kojców dla psów służbowych oraz zmiana sposobu użytkowania fragmentu wiaty na terenie siedziby Komendy Miejskiej Policji w Słupsku Słupsk, Al. 3 Maja 1, dz. nr 120/2, obr. 9		
Inwestor:	KOMENDA WOJEWÓDZKA POLICJI W SŁUPSKU Al. 3 Maja 1, 76-200 Słupsk		
Rysunek:	Bud. A RZUT POZIOMU I	Nr rysunku:	IS-3
Faza:	projekt wykonawczy	Data:	06.2016
Branża:	SANITARNA	Skala:	1:100
Projektant:	mgr inż. Marcin Surowiec upr. proj. nr POM/0016/POOS/05 uprawnienia do pełnienia samodzielnych funkcji technicznych w budownictwie w specjalności sanitarnej bez ograniczeń	Podpis:	
Sprawdzający:	mgr inż. Paweł Lesman upr. proj. nr POM/0056/POOS/10 uprawnienia do pełnienia samodzielnych funkcji technicznych w budownictwie w specjalności sanitarnej bez ograniczeń	Podpis:	
Opracowanie:		Podpis:	

Bud. A RZUT KONDYGNACJI 1



- Grzejnik płytowy

## UWAG

1. Podjęcie do każdego pojedynczego elementu wykonanie przewodu PE(XALPE) o przekroju 0,76x2,0mm.
  2. Podjęcie wolny zmienny (złoty) do jednego przynajmniej wykonania przewodu PE(XALPE) o przekroju 0,76x2,0mm. Wygląd praktyczny obrazuje Obrazek 020a-25.
  3. Montaż wszystkich elementów należy wykonać zgodnie z wyznaczonymi punktami. Pozostałe wymagania dotyczące instalacji instalacji centralnego ogrzewania wg Wymagań Technicznych DOBRYCH INSTAL ZASILAJĄCYCH nr 6 "Warunki techniczne wykonania i odbioru instalacji ogrzewczych".
  4. W przypadku konieczności w kierunku pętli w miejscu WJ ninajszych punktów zamontować odwodnienia, a w największych automatycznie zwodzi odpowiadające.
  5. Sposób mocowania i kompensacji przewodów wg wyuczonych punktów.
  6. Wszystkie zastosowane materiały i urządzenia powinny mieć odpowiednie aprobaty dopuszczające do stosowania w budownictwie na terenie Polski.
  7. Przepusty instalacji przechodzące przez ściany lub drzwi będące granicami stref pożarowych oraz przepusty o średnicy odnowo 40 mm większe w elementach budowlanych o odporności ogniowej 60 i więcej muszą posiadać uszczelnienie materiałem odpornym ogniowo równej odporności przegrody.
  8. Ryśunki i części opisowe są częściami dokumentacji nie pokazując się uzupełniającymi.
- Wszystkie elementy użyte w części opisowej, a nie pokazane na rysunkach oraz pokazane na rysunkach, ale nie opisane powinny być traktowane jakby były użyte w częściach dokumentacji projektowej.

**Obiekt:** Przebudowa budynków i budowli,  
budowa kojców dla psów służbowych  
oraz zmiana sposobu użytkowania fragmentu wiaty  
na terenie siedziby Komendy Miejskiej Policji w Słupsku  
Słupsk, Al. 3 Maja 1, dz. nr 120/2, obr. 9

*Inwestor:* KOMENDA WOJEWÓDZKA POLICJI W SŁUPSKU  
Al. 3 Maja 1, 76-200 Słupsk

Rysunek: Bud. A RZUT POZIOMU I

Nr rysunku: IS-4

Faza: projekt wykonawczy

Data: 06.2016

Branža: SANITARNA

Skala: 1:100

**Projektant:** mgr inż. Marcin Surowiecki  
upr. proj. nr POM/0016/POOS/05  
uprawnienia do pełnienia samodzielnych funkcji  
w specjalności sanitarnej bez ograniczeń

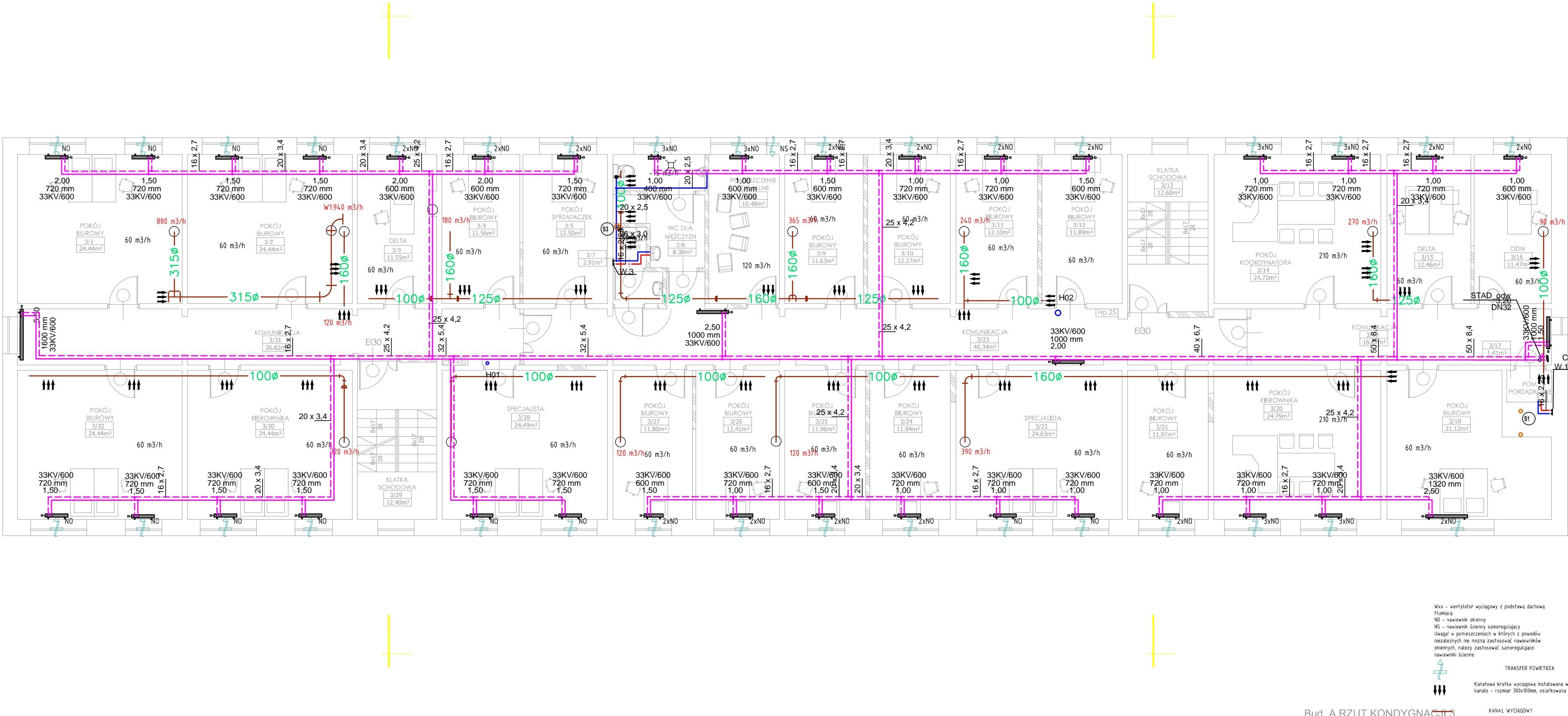
Podpis:

**Sprawdzający:** mgr inż. Paweł Lesman  
upr. proj. nr POM/0056/POOS/14  
uprawnienia do pełnienia samodzielnych fun-  
kcji w specjalności sanitarnej bez ograniczeń

Podpis:

Opracowanie:

Podpis:



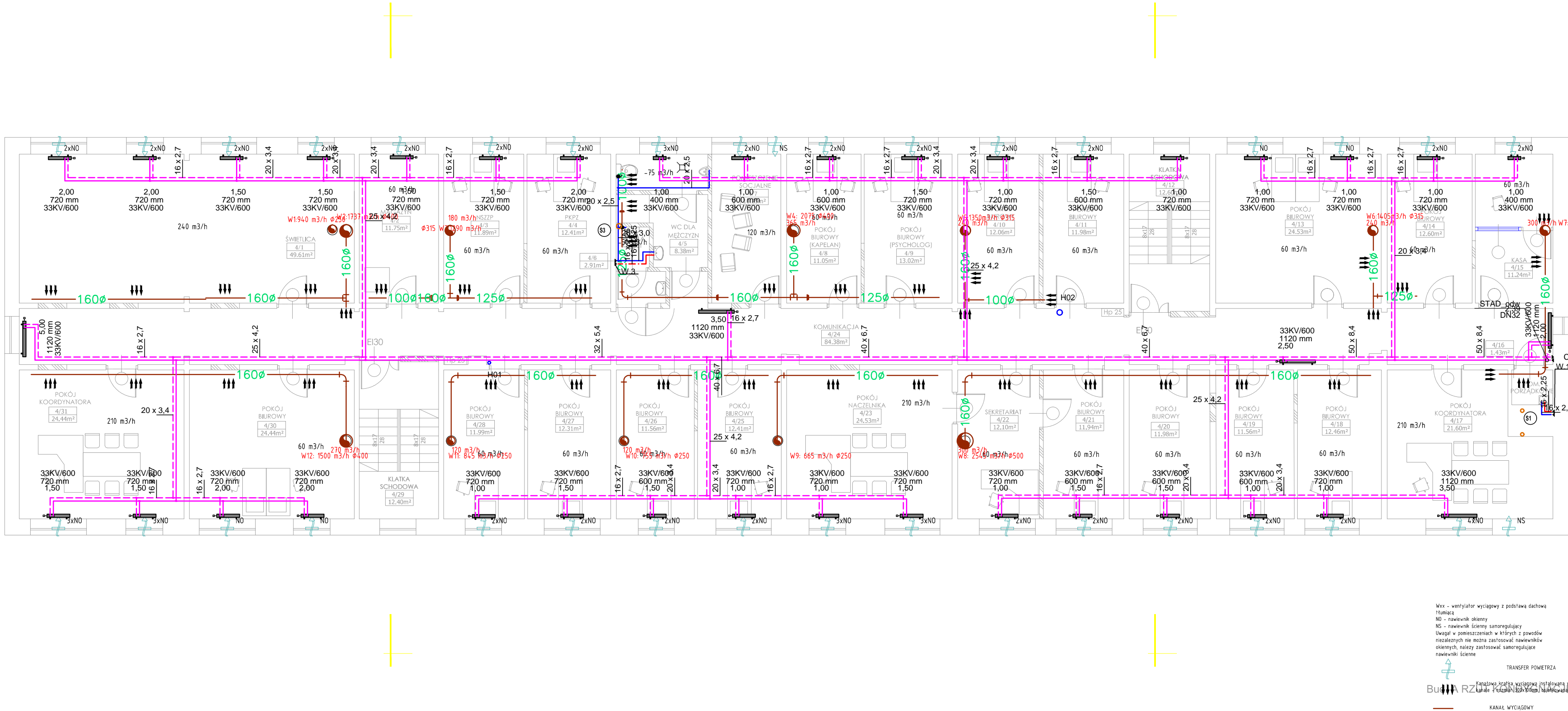
- LEGENDA:
- Przewód instalacji C.O. - zasilanie
  - Przewód instalacji C.O. - powrót
  - Przewód instalacji wody zimnej
  - Przewód instalacji wody ciepłej
  - Przewód instalacji cyrkulacji wody ciepłej
  - Przewód kanalizacji sanitarnej
  - Przewód kanalizacji sanitarnej pod strądem
  - Przewód kanalizacji deszczowej
  - P12 Plan instalacji C.O.
  - W12 Plan wodociągowy
  - S12 Plan kanalizacji sanitarnej/numer szachtu
  - K12 Plan kanalizacji deszczowej

Grzejnik płytowy

- UWAGI:
- Podjęcie do każdego pojedynczego grzejnika wykonać przewodem PEX/AL/PE o średnicy 16x2,0mm.
  - Podjęcie wody zimnej i ciepłej do jednego przyboru sanitarnego wykonać przewodem PEX/AL/PE o średnicy 2x16x2,0mm. Wyjatek: pralka - podjęcie 16x2,5
  - Montaż wszystkich elementów należy wykonać zgodnie z wytycznymi producenta. Pozostałe wymagania dotyczące wykonania instalacji centralnego ogrzewania wg Wymagań Technicznych COBRTI INSTAL. zeszyt nr 6 "Wzrosty techniczne wykonania i odbioru instalacji ogrzewczych".
  - Instalację układać ze spadkiem w kierunku węzła ciepła. W najwyższych punktach zamontować odwodnienia, a w najwyższych automatyczne zawory odpowietrzające.
  - Sposób mocowania i kompensacji przewodów wg wytycznych producenta.
  - Wszystkie zastosowane materiały u urządzeń powinny mieć odpowiednie aprobaty i dopuszczenia do stosowania w budownictwie na terenie Polski.
  - Przepusty instalacji przechodzące przez ściany lub stropy będące granicami stref pożarowych oraz przepusty o średnicy otworu 40 cm lub większą w elementach budowlanych o odporności ogniowej 60 lub więcej minut należy uszczelniać materiałem o odporności ogniowej równej odporności przegrody.
  - Rysunki i część opisowa są częściami dokumentacji wzajemnie się uzupełniającymi. Wszystkie elementy ujęte w części opisowej, a nie pokazane na rysunkach oraz pokazane na rysunkach, a nie ujęte w części opisowej powinny być traktowane jakby były ujęte w obu częściach dokumentacji projektowej.

Obiekt: Przebudowa budynków i budowli, budowa kojców dla psów służbowych oraz zmiana sposobu użytkowania fragmentu wiaty na terenie siedziby Komendy Miejskiej Policji w Słupsku Słupsk, Al. 3 Maja 1, dz. nr 120/2, obr. 9		
Inwestor: KOMENDA WOJEWÓDZKA POLICJI W SŁUPSKU Al. 3 Maja 1, 76-200 Słupsk		
Rysunek:	Bud. A RZUT POZIOMU III	Nr rysunku: IS-5
Faza:	projekt wykonawczy	Data: 06.2016
Branża:	SANITARNA	Skala: 1:100
Projektant:	mgr inż. Marcin Surowiec upr. proj. nr POM/0016/POOS/05 uprawnienia do pełnienia samodzielnych funkcji technicznych w budownictwie w specjalności sanitarnej bez ograniczeń	Podpis:
Sprawdzający:	mgr inż. Paweł Lesman upr. proj. nr POM/0056/POOS/10 uprawnienia do pełnienia samodzielnych funkcji technicznych w budownictwie w specjalności sanitarnej bez ograniczeń	Podpis:
Opracowanie:		Podpis:

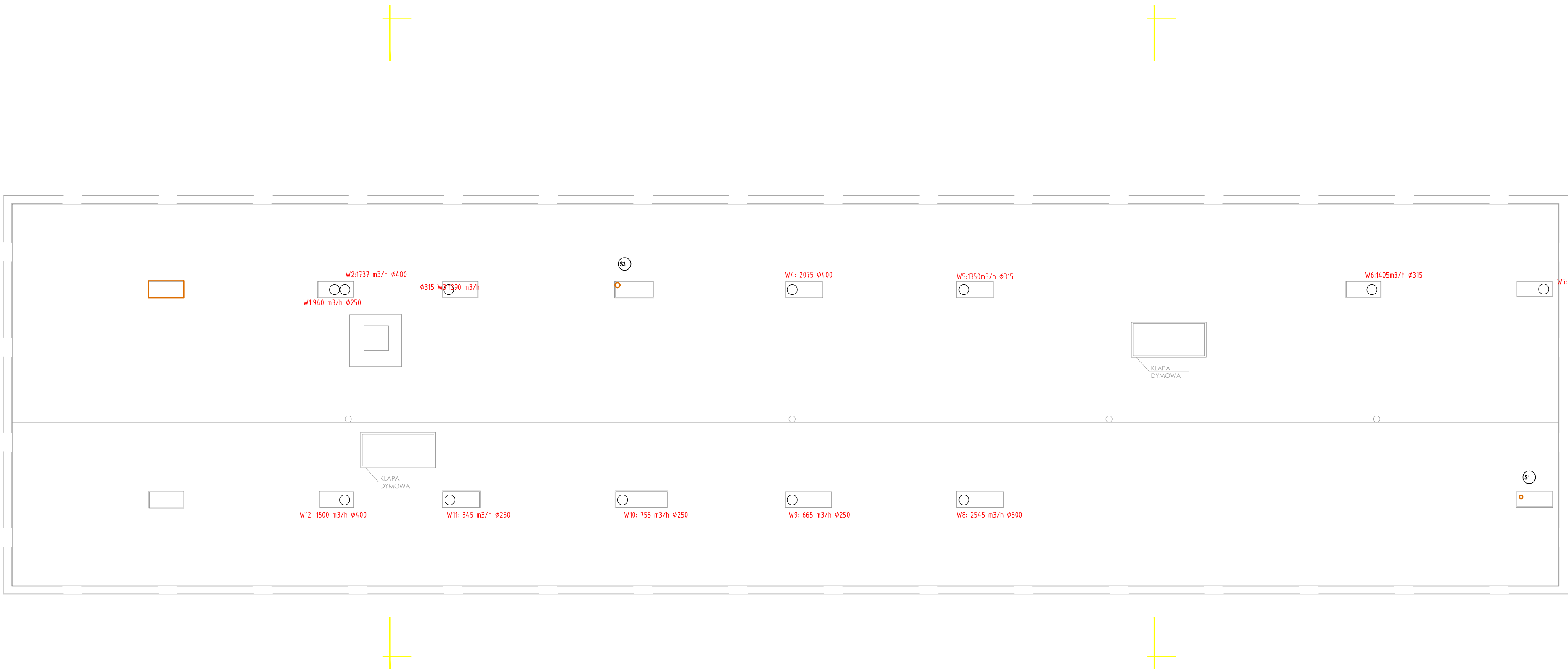




- LEGENDA:**
- Przewód instalacji C.O. - zasilanie
  - Przewód instalacji C.O. - powrót
  - Przewód instalacji wody zimnej
  - Przewód instalacji wody ciepłej
  - Przewód instalacji cyrkulacji wody ciepłej
  - Przewód kanalizacji sanitarnej
  - Przewód kanalizacji sanitarnej pod strykiem
  - Przewód kanalizacji deszczowej
- Symbol:**
- P12 Pion instalacji C.O.
  - W1, W2, W3, W4, W5, W6, W7, W8, W9, W10, W11, W12 Pion wodociagowy
  - S1, S2, S3, S4, S5, S6, S7, S8, S9, S10, S11, S12 Pion kanalizacji sanitarnej/numer szachtu
  - K1, K2, K3, K4, K5, K6, K7, K8, K9, K10, K11, K12 Pion kanalizacji deszczowej
- Grzejnik płytowy**

- UWAGI:**
- Podjęcie do każdego pojedynczego grzejnika wykonać przewodem PEXAL/PE o średnicy Ø16x2,0mm.
  - Podjęcie wody zimnej i ciepłej do jednego przyboru sanitarnego wykonać przewodem PEXAL/PE o średnicy 2xØ16x2,0mm. Wyjatek: pralka - podjęcie Ø20x2,5
  - Montaż wszystkich elementów należy wykonać zgodnie z wytycznymi producenta. Pozostałe wymagania dotyczące wykonania instalacji centralnego ogrzewania wg Wymagań Technicznych C.O.B.T.I. INSTAL. zeszyt nr 6 "Warunki techniczne wykonania i odbioru instalacji ogrzewczych".
  - Instalację układać ze spadkiem w kierunku ciepła. W najniższych punktach zamontować odwodnienia, a w najwyższych automatyczne zawory odpowietrzające.
  - Sposób mocowania i kompensacji przewodów wg wytycznych producenta.
  - Wszystkie zastosowane materiały u urządzeń powinny mieć odpowiednie aprobaty i dopuszczenia do stosowania w budownictwie na terenie Polski.
  - Przepruty instalacji przechodzące przez ściany lub stropy będące granicami stref pożarowych oraz przepusty o średnicy otworu 40 cm lub większej w elementach budowlanych o odporności ogniowej 60 lub więcej minut należy uszczelnić materiałem o odporności ogniowej równej odporności przegrody.
  - Rysunki i część opisowa są częściami dokumentacji wzajemnie się uzupełniającymi. Wszystkie elementy ujęte w części opisowej, a nie pokazane na rysunkach oraz pokazane na rysunkach, a nie ujęte w części opisowej powinny być traktowane jakby były ujęte w obu częściach dokumentacji projektowej.

Objekt:	Przebudowa budynków i budowli, budowa kojców dla psów służbowych oraz zmiana sposobu użytkowania fragmentu wiaty na terenie siedziby Komendy Miejskiej Policji w Słupsku Słupsk, Al. 3 Maja 1, dz. nr 120/2, obr. 9		
Inwestor:	KOMENDA WOJEWÓDZKA POLICJI W SŁUPSKU Al. 3 Maja 1, 76-200 Słupsk		
Rysunek:	Bud. A RZUT POZIOMU IV	Nr rysunku:	IS-6
Faza:	projekt wykonawczy	Data:	06.2016
Branża:	SANITARNA	Skala:	1:100
Projektant:	mgr inż. Marcin Surowiec upr. proj. nr POM/0016/POOS/05 uprawnienia do pełnienia samodzielnych funkcji technicznych w budownictwie w specjalności sanitarnej bez ograniczeń	Podpis:	
Sprawdzający:	mgr inż. Paweł Lesman upr. proj. nr POM/0056/POOS/10 uprawnienia do pełnienia samodzielnych funkcji technicznych w budownictwie w specjalności sanitarnej bez ograniczeń	Podpis:	
Opracowanie:		Podpis:	



Uwaga! Średnica przewodu przedstawiona obok oznaczenia wentylatora  
oznacza średnice całego pionu wentylacyjnego!

Obiekt:	Przebudowa budynków i budowli, budowa kojców dla psów służbowych oraz zmiana sposobu użytkowania fragmentu wiaty na terenie siedziby Komendy Miejskiej Policji w Słupsku Słupsk, Al. 3 Maja 1, dz. nr 120/2, obr. 9	
Inwestor:	KOMENDA WOJEWÓDZKA POLICJI W SŁUPSKU Al. 3 Maja 1, 76-200 Słupsk	
Rysunek:	Bud. A RZUT DACHU	Nr rysunku: IS-7
Faza:	projekt wykonawczy	Data: 06.2016
Branża:	SANITARNA	Skala: 1:100
Projektant:	mgr inż. Marcin Surowiec upr. proj. nr POM/0016/POOS/05 uprawnienia do pełnienia samodzielnych funkcji technicznych w budownictwie w specjalności sanitarnej bez ograniczeń	Podpis:
Sprawdzający:	mgr inż. Paweł Lesman upr. proj. nr POM/0056/POOS/10 uprawnienia do pełnienia samodzielnych funkcji technicznych w budownictwie w specjalności sanitarnej bez ograniczeń	Podpis:
Opracowanie:		Podpis: